

Sender Typenreihe

S627-400

10 Bit Sender Codierung einstellbar



4-Befehl Sender



Technische Daten:

Spannungsversorgung: 2 x AAA 1,5 V
 Funkfrequenz: 27.015 MHz und 40.685 MHz AM
 Reichweite: typisch 30m, die tatsächliche Reichweite hängt entscheidend von den örtlichen Gegebenheiten ab
 Funktionsanzeige: LED (Leuchtdiode) **grün 27 MHz**
 LED (Leuchtdiode) **rot 40 MHz** Rel. max. 90% bei +25°C
 Luftfeuchte: ca. 90% bei +25°C
 Gewicht: ca. 60g inkl. Batterie
 Abmessungen: 50mm x 110mm x 20mm

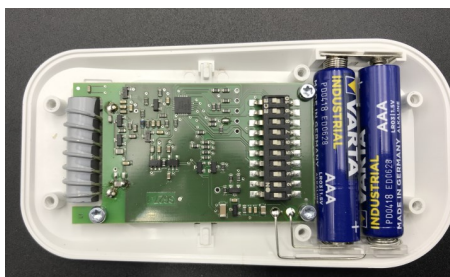
Sicherheitshinweise:

- Handsender außerhalb der Reichweite von Kindern und Tieren aufbewahren
- Handsender nicht an funktechnisch empfindlichen Orten, wie Flughäfen und Krankenhäusern betreiben
- Handsender nicht an Orten mit Nässe, hoher Luftfeuchte, Dampf, Staub, direkter Sonneneinstrahlung, aggressiven Gasen oder ähnlichen Bedingungen lagern oder betreiben
- Handsender vor dem Herunterfallen und mechanischer Belastung schützen, dieses kann zu Beschädigungen oder verringerter Reichweite führen
- Handsender nur im Sichtbereich des Tores bzw. Anlage benutzen
- Frequenzen im Bereich 27 MHz und 40 MHz erzeugen stärkere magnetische Felder als bei 868 MHz.

Bedienung:

Den Tasten muss ein individueller Code zugeordnet werden. Dazu ist der Sender zu öffnen und mit dem 10 Poligen DIL-Shalter ein Code einzustellen.

Bitte nicht ON/OFF/ON/OFF... oder umgekehrt, da dass die häufigsten Bitmuster sind. Es gibt insgesamt 1024 Möglichkeiten für die Codierung. Besitzen Sie schon einen 10-Bit Sender kann die Einstellung des Senders übernommen werden und Sie erhalten eine Kopie des Senders. Alternativ können sie auch das Bitmuster eines 10-Bit Empfängers übernehmen. Bei Betätigung einer Taste leuchten die roten oder grünen LED's als Lauflicht von innen nach außen..



Bei 10 Bit Empfängern ist nur eine Codierung möglich! Diese ist auf alle 10 Bit Sender zu übertragen.

Tastenbelegung bei alten Handsendern

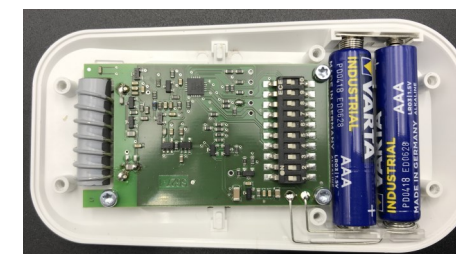


Sender in einen Empfänger einlernen

Lerntaste am EMPFÄNGER kurz betätigen. Die Lernbereitschaft wird durch eine LED angezeigt. Entsprechende Sendertaste betätigen, die LED am Empfänger verlischt und bei erneuter Betätigung wird die Aktion am Empfänger ausgeführt.

Batteriewechsel

Wenn die LED's beim Senden schwächer leuchten oder die Reichweite geringer wird, sind die Batterien zu wechseln. Hierfür muß das Gehäuse mittels der sechs Kreuzschlitzschrauben geöffnet werden.



Herstellereklärung

Hersteller: Deltron Elektronische Systeme GmbH
 Alltronikstraße 1-5
 99994 Schlotheim
 Telefon: 036021 / 970 Fax: 036021 / 97115

Hiermit erklärt die Deltron Elektronische Systeme GmbH dass der Funkanlagentyp S627-400 der Richtlinie RED 2014/53/EU entspricht.

Bei Änderungen des Produkts verliert diese Erklärung ihre Gültigkeit.

Der vollständige Text der EU-Konformitätserklärung kann unter www.deltron-elektronik.de angefordert werden.



Das Produkt fällt unter die RoHS-RICHTLINIE 2011/65/EU und WEEE-RICHTLINIE 2012/19/EU und darf nur nach dieser Richtlinie entsorgt werden.